

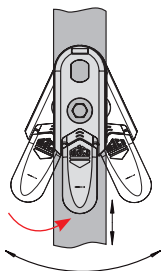
Regulacje okien



Wszystkie regulacje, wymianę części, wyjmowanie i zawieszanie skrzydeł powinien przeprowadzać wyłącznie zakład specjalistyczny.

Regulacja podnośnika:

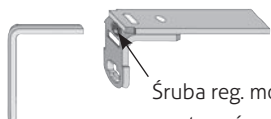
przekręcając śrubę regulacyjną kluczem (TX 15) ustawić podnośnik na żądanej wysokości.



Chwilowe wyłączenie blokady klamki: palcem ustawić podnośnik w pozycji pionowej. Klamkę można przestawić w dowolną pozycję.

Regulacja na nożycy:

klucz imbusowy 4 mm.



Śruba reg. może wystawać maks. 1 mm!

Docisk na nożycy mikrowentylacji:

klucz imbusowy 4 mm.



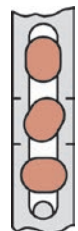
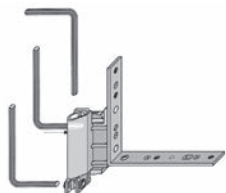
Docisk na nożycy:

klucz imbusowy 4 mm.



Regulacja zawiasów:

klucz imbusowy 4 mm.



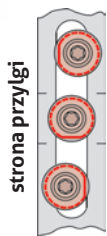
czopy zamykające

Docisk lekki

Docisk normalny

- jest to standardowa pozycja okuć

Docisk mocny



strona przylgi

czopy i.S.

BB okna i drzwi
Bertrand

...zrozumiesz różnicę.



www.bertrand.pl



Bertrand okna i drzwi |



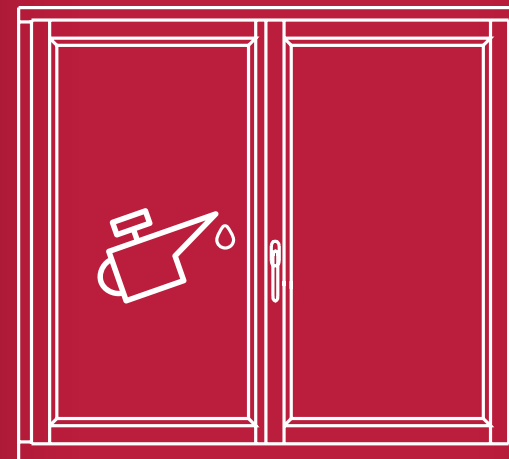
PRODUCENT:
BERTRAND sp. z o.o. sp. k.
ul. Wejherowska 12, 84-242 Luzino
tel.: 58 678 07 78, e-mail: info@bertrand.pl

Firmowy salon sprzedaży - Luzino:
ul. Wejherowska 12, 84-242 Luzino
tel.: 58 678 07 88, e-mail: luzino@bertrand.pl

Firmowy salon sprzedaży - Gdańsk:
ul. Przywidzka 7, 80-174 Gdańsk
tel.: 58 305 44 15, e-mail: gdansk@bertrand.pl

Firmowy salon sprzedaży - Warszawa:
ul. Kopernika 8/18, 00-367 Warszawa
tel.: 22 826 68 21, e-mail: warszawa@bertrand.pl

Instrukcja użytkowania stolarki firmy BERTRAND



Jakość | Bezpieczeństwo | Prestiż | Komfort

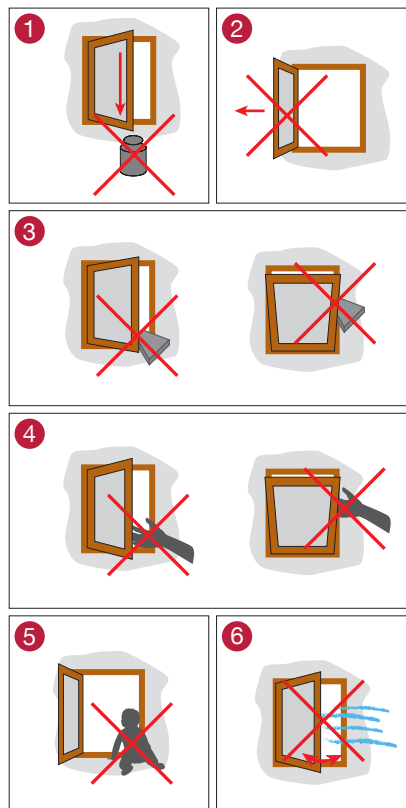
BB okna i drzwi
Bertrand

...zrozumiesz różnicę.

Aby wyroby firmy BERTRAND funkcjonowały bez zastrzeżeń, konieczne jest:

- 1) Systematyczne czyszczenie ram wodą z delikatnym środkiem myjącym. Do wyrobów PVC polecane jest także stosowanie zestawu czyszczącego firmy Gealan.
- 2) Czyszczenie ram powinno odbywać się przy pomocy miękkiej ściereczki.
- 3) Niedopuszczalne jest stosowanie środków czyszczących powodujących zarysowania, proszków do szorowania, drucianych szczotek, chemicznych środków czyszczących oddziałujących agresywnie na powierzchnię ram okiennych.
- 4) Powierzchnia ram okiennych nie wymaga konserwacji. Nie należy malować okien żadnymi rodzajami farb i lakierów, ani też stosować innych dodatkowych warstw (powłok) ochronnych.
- 5) Należy unikać kontaktu powierzchni ram okiennych z gorącymi przedmiotami (np. żelazka, grzałki, piecyki itp.), a także z przedmiotami ostrymi jak np. wkrętaki, szpachelki itp., które mogą spowodować jej uszkodzenie (zarysowanie).
- 6) Uszczelki silikonowe i gumowe (z EPDM) należy co sześć miesięcy powlekać specjalnym środkiem konserwującym, zapewniającym im elastyczność.
- 7) Środek konserwujący uszczelki należy nanosić miękką ściereczką po ich uprzednim oczyszczeniu z kurzu. Uszczelki muszą być dokładnie osuszone przed wykonaniem zabiegu.
- 8) Okucia co najmniej raz na pół roku należy smarować specjalnym preparatem przeznaczonym do ich oliwienia. Zapobiega on suchemu tarciu okuć i chroni przed korozją.
- 9) Do czyszczenia i pielęgnacji okuć należy stosować tylko takie środki, które w żaden sposób nie wpływają na powłoki antykorozyjne okuć obwiedniowych.

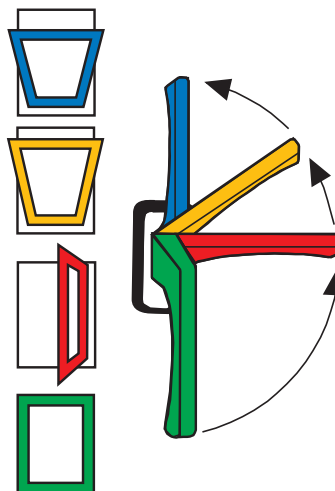
Wskazówki dotyczące użytkowania



- 1 Nie obciążać skrzydeł w żaden sposób.
- 2 Nie uderzać otwartym skrzydłem w ścianę lub węgierek.
- 3 Nie umieszczać żadnych przedmiotów pomiędzy skrzydłem a ramą.
- 4 Zagrożenie skaleczeniem (z przygnieceniem) gdy np. dłoń dostanie się pomiędzy ramę a zamykane skrzydło.
- 5 Niebezpieczeństwo wypadnięcia przez okno!
- 6 Podczas przeciągów lub silnych wiatrów nie zostawiać okna w pozycji otwartej!

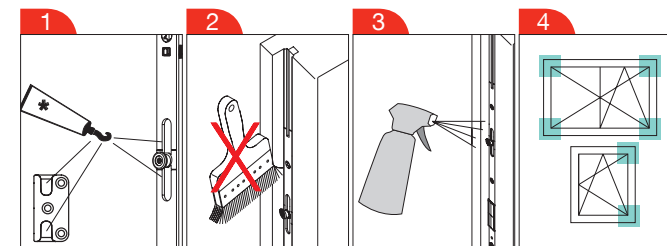
Obsługa

- Pozycja uchylna, służy do długotrwałego przewietrzania pomieszczeń.
- Pozycja mikrowentylacji.
- Pozycja rozwierna, służy do krótkotrwałego wietrzenia lub mycia szyb.
- Okno zamknięte.

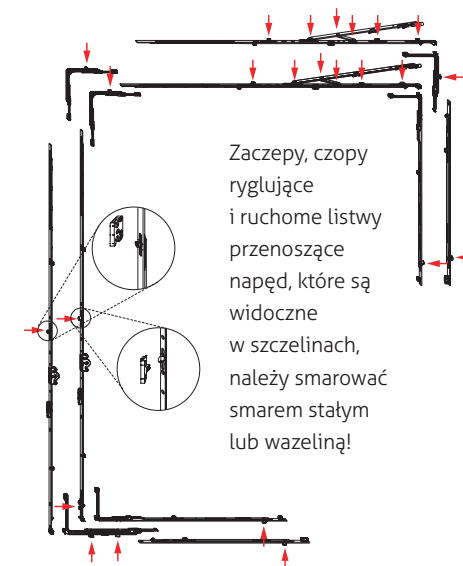


W przypadku zatraskiwania się okien z pozycji uchylnej lub rozwiernej z powodu wiatru lub przeciągu, możliwe jest domontowanie specjalnych zabezpieczeń.

Pielęgnacja i konserwacja okuć



- 1 Wszystkie elementy ruchome należy smarować (smar).
⚠ Nie używać oleju, odrzwiacza, silikonu w spray'u! Smarować smarem lub wazeliną!
- 2 Nie malować okuć!
- 3 Do czyszczenia i pielęgnacji należy stosować tylko takie środki, które w żaden sposób nie wpływają na powłoki antykorozyjne okuć obwiedniowych.
- 4 Elementy okuć, które odpowiadają za bezpieczeństwo, należy regularnie sprawdzać. Kontroli poddawane jest mocowanie oraz stopień zużycia! ■



Informacje zamieszczone w instrukcji dotyczą także wszystkich typów okien nie wyszczególnionych w niniejszej broszurze (np. okna rozwiernie, okna uchylne, itp.)