

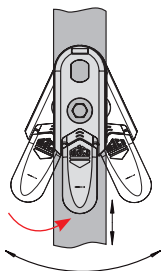
Regulacje okien



Wszystkie regulacje, wymianę części, wyjmowanie i zawieszanie skrzydeł powinien przeprowadzać wyłącznie zakład specjalistyczny.

Regulacja podnośnika:

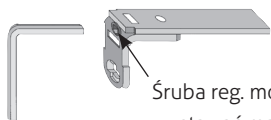
przekręcając śrubę regulacyjną kluczem (TX 15) ustawić podnośnik na żądanej wysokości.



Chwilowe wyłączenie blokady klamki: palcem ustawić podnośnik w pozycji pionowej. Klamkę można przestawić w dowolną pozycję.

Regulacja na nożycy:

klucz imbusowy 4 mm.



Śruba reg. może wystawać maks. 1 mm!

Docisk na nożycy mikrowentylacji:

klucz imbusowy 4 mm.



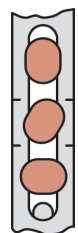
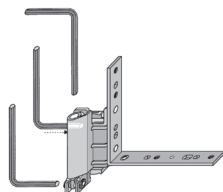
Docisk na nożycy:

klucz imbusowy 4 mm.



Regulacja zawiasów:

klucz imbusowy 4 mm.



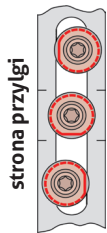
czopy zamykające

Docisk lekki

Docisk normalny

- jest to standardowa pozycja okuć

Docisk mocny



strona przylgi

czopy i.S.

okna | drzwi | fasady | ogrody zimowe



BB okna i drzwi
Bertrand

BB okna i drzwi
Bertrand

CENTRALA

Luzino 84-242, ul. Wejherowska 12

tel. +48 58/678 07 78, fax +48 58/678 07 79

e-mail: info@bertrand.pl

www.bertrand.pl

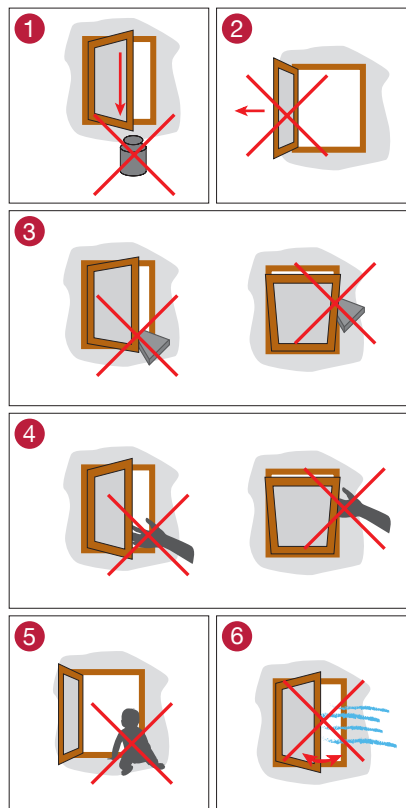
Instrukcja konserwacji i czyszczenia
produktów drewnianych



Aby drewniane wyroby firmy BERTRAND funkcjonowały bez zastrzeżeń, konieczne jest:

- 1) Systematyczne kontrolowanie stanu powłok lakierniczych - przynajmniej dwa razy w roku (wiosną i jesienią)
- 2) Czyszczenie drewnianych ram dwa-trzy razy do roku. Polakierowane ramy należy myć wodnym roztworem delikatnego mydła lub specjalistycznym środkiem firmy GORI przeznaczonym do lakierowanych ram drewnianych.
- 3) Nigdy nie należy używać agresywnych środków czyszczących, opartych na rozpuszczalnikach, środków alkalicznych oraz rysujących powierzchnie.
- 4) Nie należy zmywać ram preparatami przeznaczonymi do mycia szyb. Zawarty w nich salmiak lub amoniak powodują uszkodzenie powłok lakierniczych.
- 5) Podczas mycia szyb pozostałości płynu należy niezwłocznie usunąć z polakierowanych powierzchni – zmyć wodą i wytrzeć do sucha.
- 6) Na umyte i wysuszone ramy należy nanieść za pomocą miękkiej ściereczki z wełny lub za pomocą papieru specjalnie mleczko pielęgnacyjne firmy GORI. Jego nadmiar trzeba usunąć. Nie należy nanosić preparatu przy dużym nasłonecznieniu ani na nagrzaną powierzchnię ram. Zabieg przeprowadza się w temperaturze 10-25°C.
- 7) Uszczelki silikonowe i gumowe (z EPDM) należy co sześć miesięcy powlekać specjalnym środkiem konserwującym, zapewniającym im elastyczność.
- 8) Środek konserwujący uszczelki należy nanosić miękką ściereczką po ich uprzednim oczyszczeniu z kurzu. Uszczelki muszą być dokładnie osuszone przed wykonaniem zabiegu.
- 9) Okucia co najmniej raz na pół roku należy smarować specjalnym preparatem przeznaczonym do ich oliwienia. Zapobiega on suchemu tarciu okuć i chroni przed korozją.
- 10) Do czyszczenia i pielęgnacji okuć należy stosować tylko takie środki, które w żaden sposób nie wpływają na powłoki antykorozyjne okuć obwiedniowych.

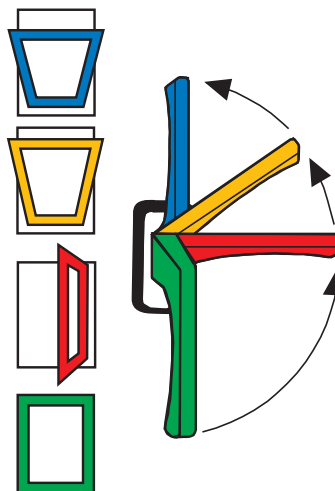
Wskazówki dotyczące użytkowania



- 1 Nie obciążać skrzydeł w żaden sposób.
- 2 Nie uderzać otwartym skrzydłem w ścianę lub węgierek.
- 3 Nie umieszczać żadnych przedmiotów pomiędzy skrzydłem a ramą.
- 4 Zagrożenie skaleczeniem (z przygnieceniem) gdy np. dłoń dostanie się pomiędzy ramę a zamknięte skrzydło.
- 5 Niebezpieczeństwo wypadnięcia przez okno!
- 6 Podczas przeciągów lub silnych wiatrów nie zostawiać okna w pozycji otwartej!

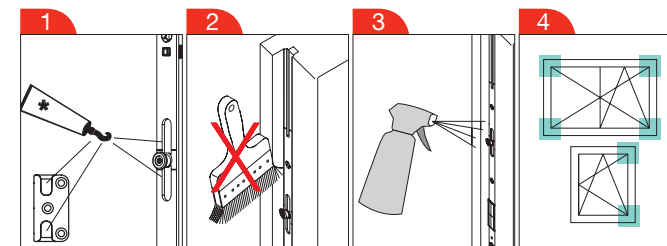
Obsługa

- Pozycja uchylna, służy do długotrwałego przewietrzania pomieszczeń.
- Pozycja mikrowentylacji.
- Pozycja rozwierna, służy do krótkotrwałego wietrzenia lub mycia szyb.
- Okno zamknięte.

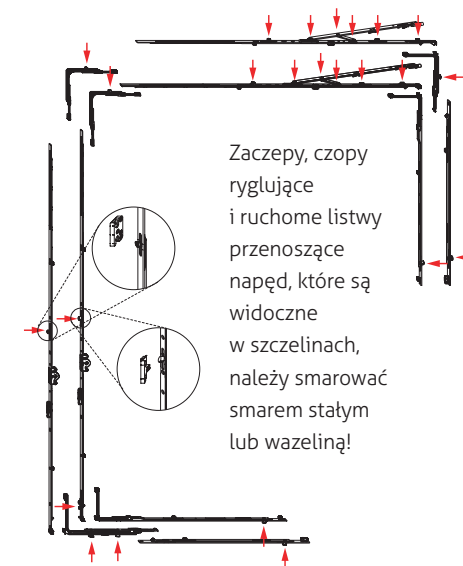


W przypadku zatraskiwania się okien z pozycji uchylnej lub rozwiernej z powodu wiatru lub przeciągu, możliwe jest domontowanie specjalnych zabezpieczeń.

Pielęgnacja i konserwacja okuć



- 1 Wszystkie elementy ruchome należy smarować (smar).
⚠ Nie używać oleju, odrzwiacza, silikonu w spray'u! Smarować smarem lub wazeliną!
- 2 Nie malować okuć!
- 3 Do czyszczenia i pielęgnacji należy stosować tylko takie środki, które w żaden sposób nie wpływają na powłoki antykorozyjne okuć obwiedniowych.
- 4 Elementy okuć, które odpowiadają za bezpieczeństwo, należy regularnie sprawdzać. Kontroli poddawane jest mocowanie oraz stopień zużycia! ■



Informacje zamieszczone w instrukcji dotyczą także wszystkich typów okien nie wyszczególnionych w niniejszej broszurze (np. okna rozwiernie, okna uchylne, itp.)